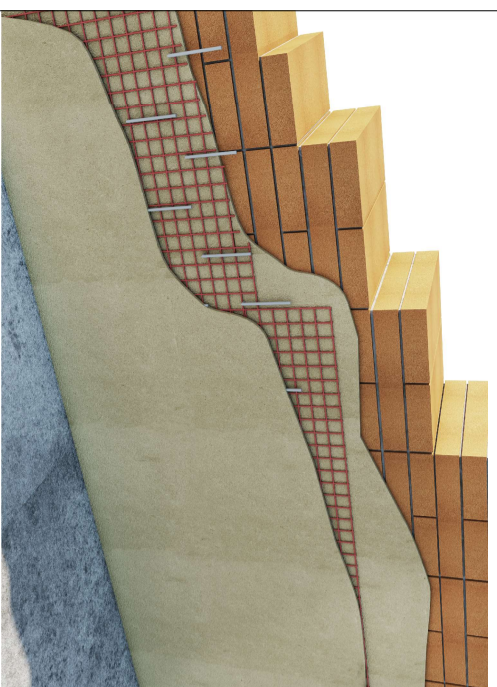
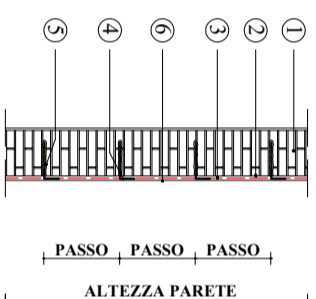


# CRM 13

RINFORZO MURATURA IN LATERIZIO PIENO, TUFO E PIETRA MISTA MEDIANTE INTONACATURA ARMATA SU UN LATO DEL PARAMENTO MURARIO CON RETE STRUTTURALE IN FIBRA DI VETRO AR GLASSTEX STRUKTURA 330, CONNETTORI GLASS CONNECTOR E MALTA STRUTTURALE

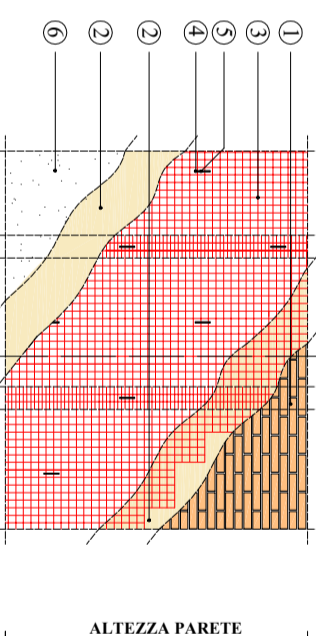


- 1- MURATURA IN LATERIZIO PIENO
- 2- MALTA STRUTTURALE BASE CALCE BM IDROPLASTER NHL - M15
- 3- RETE IN FIBRA DI VETRO AR GLASSTEX STRUKTURA 330
- 4- CONNETTORE GLASS CONNECTOR
- 5- RESINA VINILESTERE BM 941 VE
- 6- FINITURA FINALE

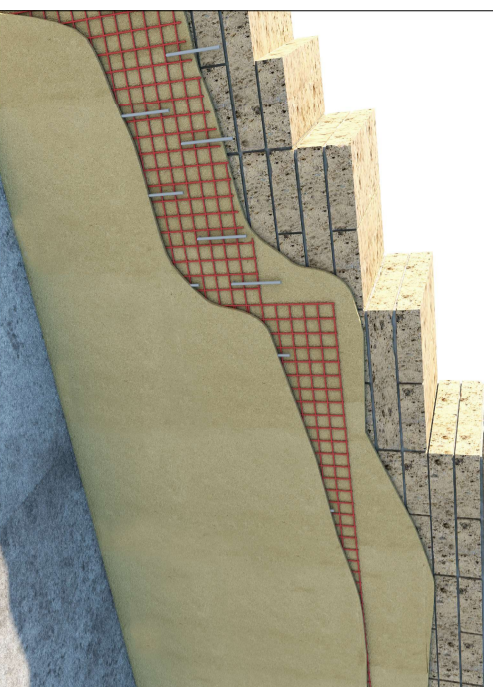


SPESORE PARETE  
SEZIONE A-A'

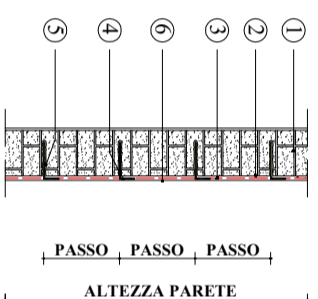
LUNGHEZZA PARETE



LUNGHEZZA PARETE

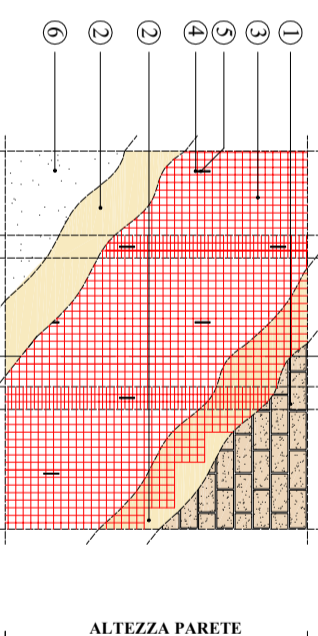


- 1- MURATURA IN TUFO
- 2- MALTA STRUTTURALE BASE CALCE BM IDROPLASTER NHL - M15
- 3- RETE IN FIBRA DI VETRO AR GLASSTEX STRUKTURA 330
- 4- CONNETTORE GLASS CONNECTOR
- 5- RESINA VINILESTERE BM 941 VE
- 6- FINITURA FINALE

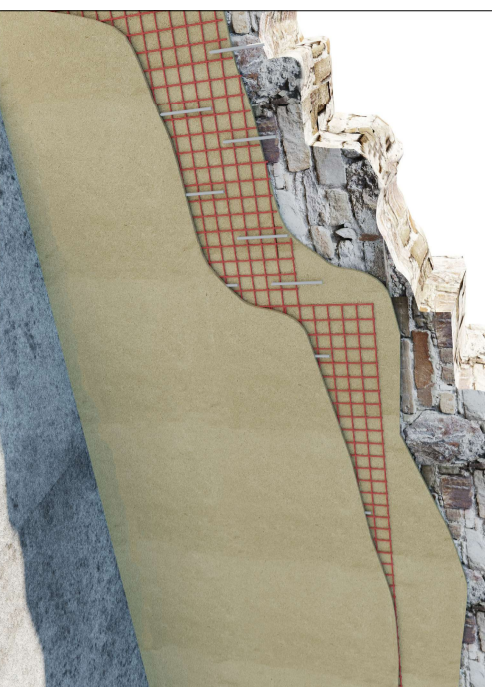


SPESORE PARETE  
SEZIONE A-A'

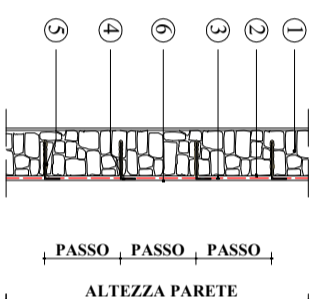
LUNGHEZZA PARETE



LUNGHEZZA PARETE

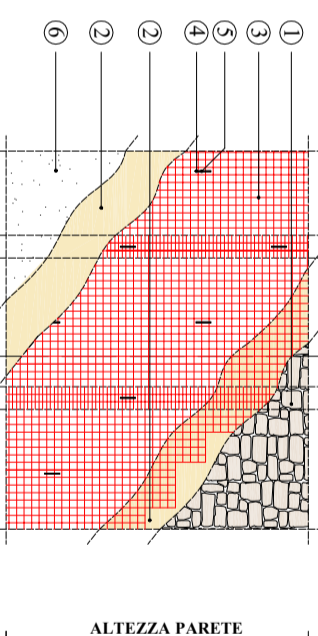


- 1- MURATURA IN PIETRA MISTA
- 2- MALTA STRUTTURALE BASE CALCE BM IDROPLASTER NHL - M15
- 3- RETE IN FIBRA DI VETRO AR GLASSTEX STRUKTURA 330
- 4- CONNETTORE GLASS CONNECTOR
- 5- RESINA VINILESTERE BM 941 VE
- 6- FINITURA FINALE

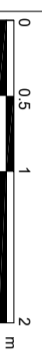


SPESORE PARETE  
SEZIONE A-A'

LUNGHEZZA PARETE



LUNGHEZZA PARETE



1- RIMOZIONE INTONACO ESISTENTE E DI TUTTE LE PARTI DEGRADATE

2- SATURAZIONE DEL SUPPORTO CON ACQUA

3- APPLICAZIONE PRIMO STRATO DI MALTA STRUTTURALE  
BM IDROPLASTER NHL-M15 PER UNO SPESSORE DI CIRCA 1.5 CM E LASCIARE LA SUPERFICIE AL GREZZO

4- POSIZIONAMENTO RETE STRUTTURALE IN FIBRA DI VETRO AR GLASSTEX STRUKTURA 330 SU MALTA ANCORA FRESCA

5- ESECUZIONE DI FORI DI DIAMETRO PARI AL DOPIO DEL DIAMETRO DEL CONNETTORE AUMENTATO DI ALMENO 6 MM IN NUMERO NON INFERIORE A 4/M<sup>2</sup> E PULIZIA DEGLI STESSI

6- INIEZIONE DI RESINA STRUTTURALE VINILESTERE BM 941 VE

7- INSERIMENTO DI CONNETTORE PERFORMATO IN VETRORESINA GFPR TIPO GLASS CONNECTOR FACENDO PASSARE I CONNETTORI ALL'INTERNO DELLA MAGLIA DELLA RETE

8- GARANTIRE LA SOVRAPPOSIZIONE DI FASCE DI RETE PER ALMENO 15 CM

9- APPLICAZIONE SECONDO STRATO DI MALTA STRUTTURALE  
BM IDROPLASTER NHL-M15 PER UNO SPESSORE DI CIRCA 1.5 CM