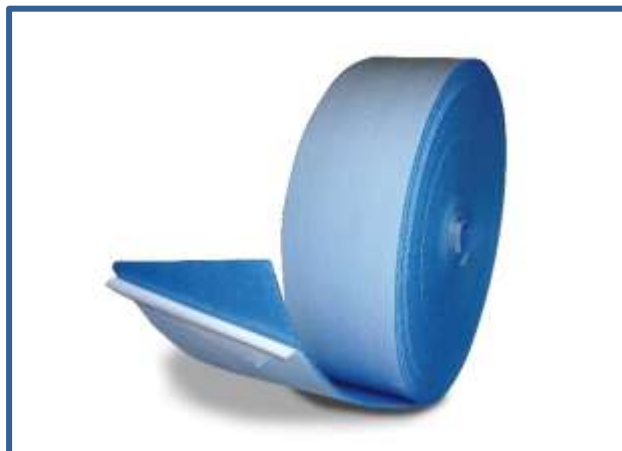


## FASCIA PERIMETRALE ADESIVA

Fascia perimetrale adesiva in polietilene espanso a celle chiuse, idonea per la desolarizzazione dei solai.



CARATTERISTICHE GEOMETRICHE E TECNICHE	VALORE NOMINALE	TOLLERANZE	NORMATIVA
<b>PESO SPECIFICO</b>	30 kg/m <sup>3</sup>	± 5%	-
<b>COEFFICIENTE DI CONDUCEBILITA' TERMICA A 40 °C</b>	0,039 W/mK	-	-
<b>TEMPERATURA MASSIMA D'IMPIEGO</b>	-20 °C / +80 °C	-	-
<b>RESISTENZA A TRAZIONE TRASVERSALE</b>	0,227 MPa	± 5%	-
<b>RESISTENZA A TRAZIONE LONGITUDINALE</b>	0,318 MPa	± 5%	-
<b>ALLUNGAMENTO A ROTTURA TRASVERSALE</b>	65%	± 5%	-
<b>ALLUNGAMENTO A ROTTURA LONGITUDINALE</b>	70%	± 5%	-
<b>DIMENSIONE CELLE</b>	27 cells / 25mm	-	-
<b>ASSORBIMENTO ACQUA</b>	0,7 %	-	-
<b>AUTOESTINGUENZA</b>	B2	-	-

CODICE ARTICOLO	SPESSORE	ALTEZZA FASCIA	LUNGHEZZA FASCIA	QUANTITA' PER CONFEZIONE
991005AD	5 mm	100 mm	50 m	750 m
991505AD	5 mm	150 mm	50 m	500 m
991508AD	8 mm	150 mm	60 m	600 m
992510AD	10 mm	250 mm	50 m	300 m

**BIEMME srl**

Via Tevere, 26 – 61030 Cartoceto (PU) | tel. 0721.899901 | commerciale@biemmebiagiotti.com | [www.biemmebiagiotti.com](http://www.biemmebiagiotti.com)

Le indicazioni riportate nella presente documentazione circa le modalità d'uso o di impiego dei nostri prodotti, pur corrispondendo alla nostra migliore esperienza e allo stato attuale delle nostre conoscenze, sono da ritenersi, in ogni caso, puramente indicative e non comportano alcuna responsabilità sul risultato finale dell'opera. Pertanto, è responsabilità dell'acquirente verificare l'idoneità dei nostri prodotti per l'uso e gli scopi che si prefigge. Biemme srl non è responsabile per un utilizzo improprio del materiale. Biemme srl si riserva la facoltà di apportare in qualsiasi momento le modifiche che ritenesse opportune senza alcun obbligo di notifica.