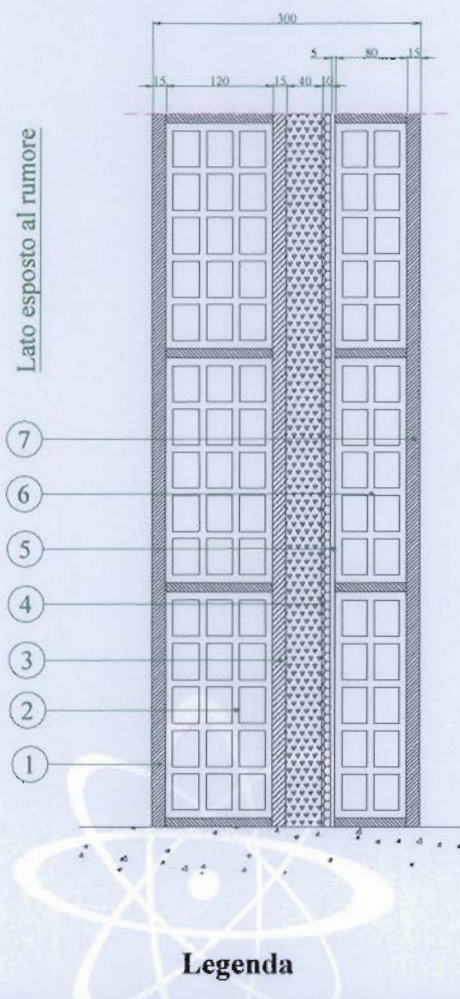


**PARTICOLARE DELLA SEZIONE VERTICALE DEL CAMPIONE**


Simbolo	Descrizione
1	Strato d'intonaco tradizionale a base di malta cementizia, spessore nominale 15 mm
2	Muratura, spessore nominale 120 mm, realizzata con blocchi forati in laterizio, dimensioni 250 × 250 × 120 mm e peso 4,8 kg, provvisti di n. 15 fori passanti disposti su n. 3 file longitudinali
3	Rinzaffo a base di malta cementizia, spessore medio 15 mm circa
4	Pannello "POLIREX POLYWALL", spessore nominale 50 mm
5	Intercapedine d'aria, spessore nominale 5 mm
6	Muratura, spessore nominale 80 mm, realizzata con blocchi forati in laterizio, dimensioni 250 × 250 × 80 mm e peso 2,9 kg, provvisti di n. 10 fori passanti disposti su n. 2 file longitudinali
7	Strato d'intonaco tradizionale a base di malta cementizia, spessore nominale 15 mm

