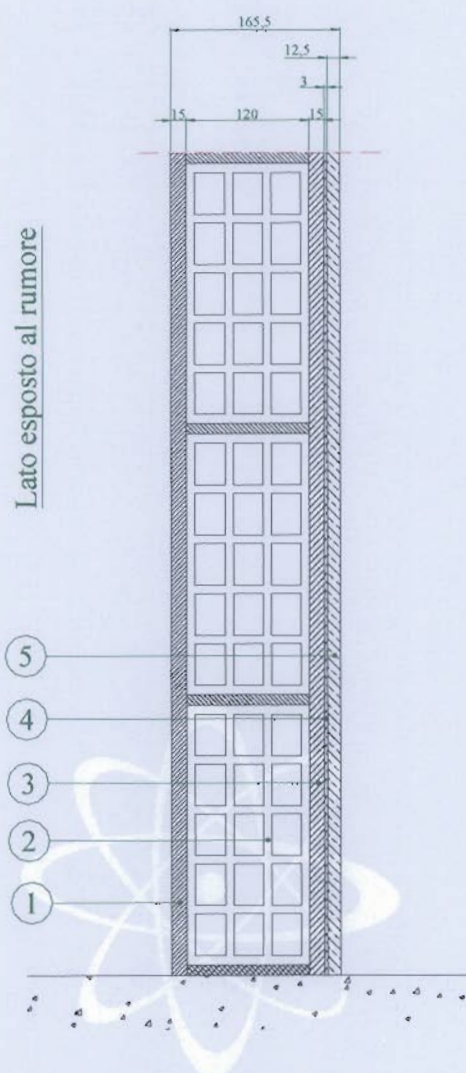


**PARTICOLARE DELLA SEZIONE VERTICALE DEL CAMPIONE**

**Legenda**

Simbolo	Descrizione
1	Strato d'intonaco tradizionale a base di malta cementizia, spessore nominale 15 mm
2	Muratura, spessore nominale 120 mm, realizzata con blocchi forati in laterizio, dimensioni 250 × 250 × 120 mm e peso 4,8 kg, provvisti di n. 15 fori passanti disposti su n. 3 file longitudinali
3	Rinzaffo a base di malta cementizia, spessore medio 15 mm circa
4	Materiale isolante "POLISTOP/A", spessore nominale 3 mm
5	Lastra in gesso rivestita, spessore nominale 12,5 mm

